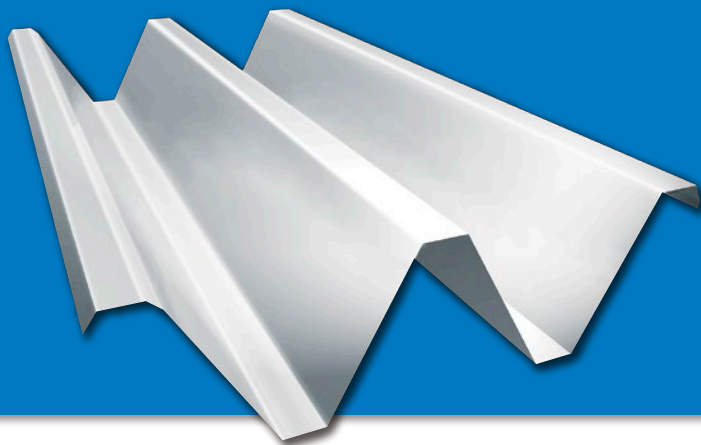


ルーフ150

ヨドルーフ150耐火認定

※板厚 0.5mm・0.6mm は対象外
 ※タイトフレームは耐火認定適合品をお使いください。

- 屋根30分耐火：FP030RF-9325（ガラス繊維）
- 屋根30分耐火：FP030RF-9326（フネンエース）

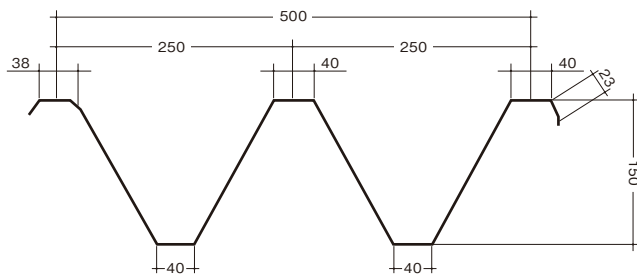


製品特長

- ボルトの締結数を少なくし、施工がスピーディーに行え経済的です。
- 中型から大型建造物に採用されている強度面に優れたボルトタイプの折板です。

断面形状

(単位：mm)



設計参考資料

働き幅	500mm
原板幅	914mm
屋根勾配	3/100以上
自然曲率半径	200m以上
成型最小寸法	1500mm

適応原板

素材	板厚(mm)			
	0.5	0.6	0.8	1.0
ガルバリウム鋼板	○	○	○	○
GLカラー鋼板	○	○	○	○
フッ素鋼板	○	○	○	○
カラーステンレス	※	※	※	

※お問い合わせください。

断熱材 (オプション)

断熱材種類	適応厚み (mm)
ポリエチレンフォーム	4・6
フネンエース	4・6
ガラス繊維 (ニュー不燃G等)	5

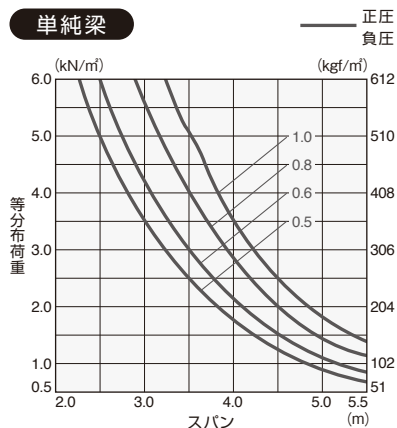
断面性能 (参考値)

板厚 (mm)	単位重量		正圧・負圧同値	
	Wkg/m	Wkg/m ²	Ix(cm ⁴ /m)	Zx(cm ³ /m)
0.5	3.77	7.54	215.94	28.69
0.6	4.49	8.98	259.13	34.43
0.8	5.92	11.85	345.50	45.90
1.0	7.36	14.72	431.88	57.38

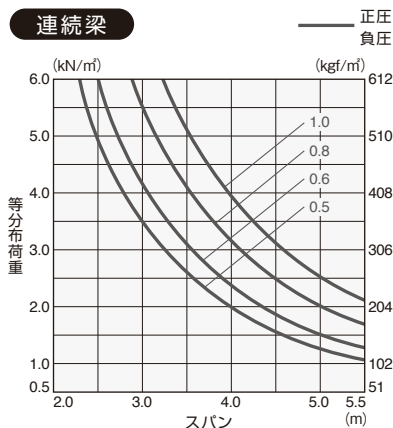
※断面性能：断面性能はJISA6514曲げ耐力試験に基づいて算出した参考値です。

許容梁間

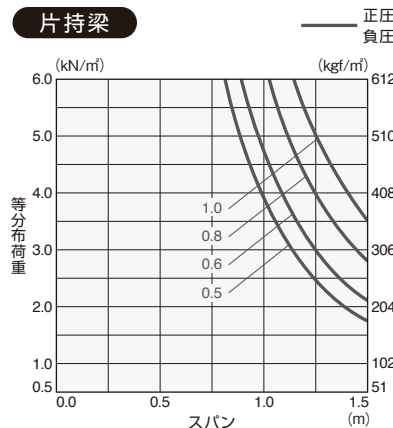
単純梁



連続梁



片持梁



※多雪地・強風地域でのご使用には設計荷重を十分ご考慮ください。
 ※山高の5倍以上の場合はご相談ください。