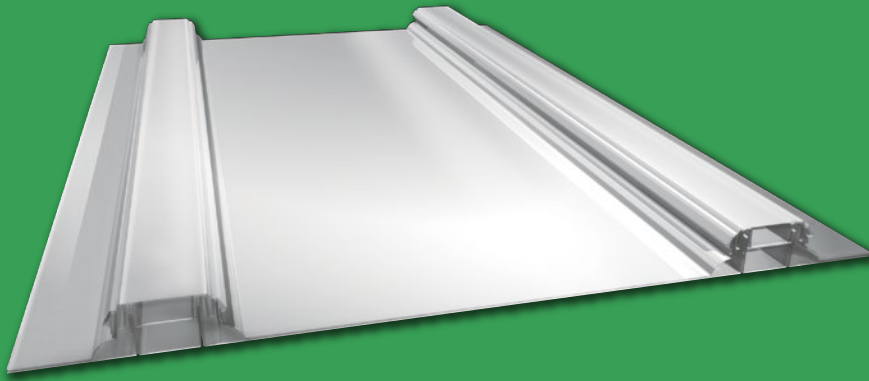


Tロックカバー瓦棒

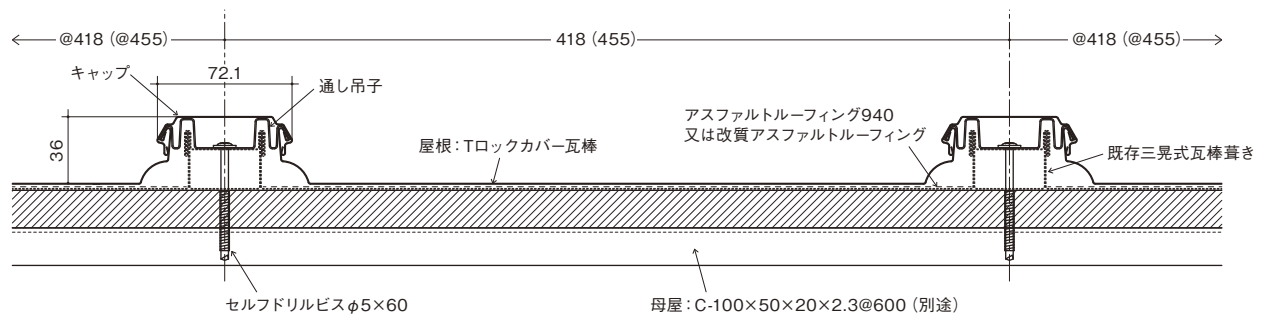
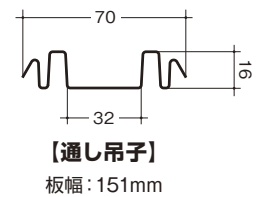
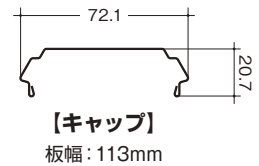


製品特長

- 既存三晃式瓦棒屋根の上から改修できます。
- ガチャ締め不要な嵌合タイプで、施工がスピーディに行えます。
- アーチ屋根に対応しています。
- 意匠性に優れています。

断面形状・部材図

(単位: mm)



設計参考資料

※三晃式瓦棒以外の改修についてはお問い合わせください。

働き幅	418 (455) mm
原板幅	本体: 430 (465) mm
屋根勾配	5/100以上
アーチ半径	R=8m以上(縦リブ)、逆R=8m以上(縦リブ)
表面形状	フラット、縦リブ
断熱材(オプション)	ポリエチレンフォーム4mm
部材	軒先化粧キャップ、エブロン、雪止金具
成型最小寸法	1000mm

適応原板(本体・キャップ) ※1

素材	板厚(mm)	0.35	0.4	0.5	0.6
ガルバリウム鋼板		※2	○	○	○
GLカラー鋼板		※2	○	○	○
フッ素鋼板		※2	○	○	○
カラーステンレス		※2	○	○	

※1: 通し吊子: 0.5mm (0.6mm)、定尺3m ※2: お問い合わせください。

性能試験

強度性能(負圧)許容荷重 2,625N/㎡

※試験条件 [板厚: 0.4mm、働き: 418、母屋ピッチ: 606mm]
安全を考慮し、嵌合外れ荷重の1/2を許容荷重としています。