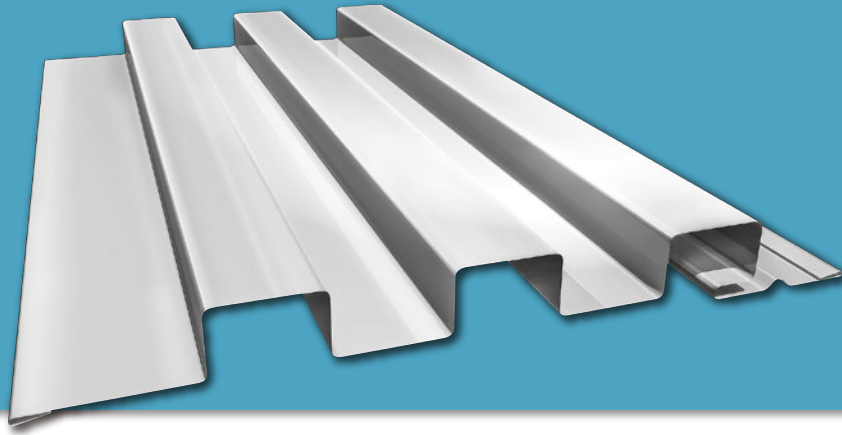


スパンドレル



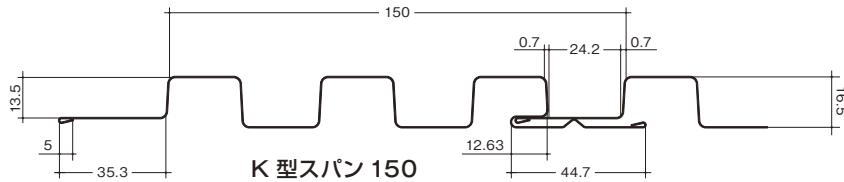
製品特長

- シャープなデザインで、あらゆる建物の外壁・天井・看板下地に使用できます。
- 表面にビスが見えないため、すっきりとしたデザインです。

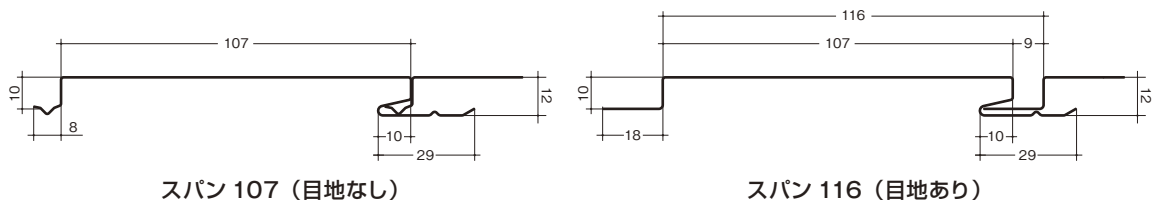
断面形状

(単位：mm)

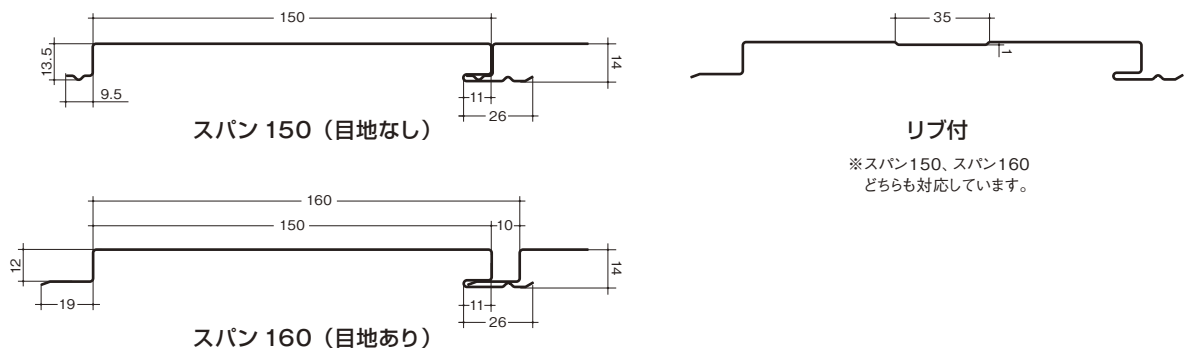
【K型スパンドレル】



【スパンⅠ型】



【スパンⅡ型】



設計参考資料

種類	K型スパン150	スパン107 (目地なし)	スパン116 (目地あり)	スパン150 (目地なし)	スパン160 (目地あり)
働き幅	150mm	107mm	116mm	150mm	160mm
原板幅	914/3mm	170mm	180mm	218mm	228mm
部材	ケミカル面戸	—	—	—	—
成型最小寸法	600mm	600mm	600mm	600mm	600mm

適応原板

素材	板厚(mm)	0.35	0.4	0.5
ガルバリウム鋼板		○	○	○
GLカラー鋼板		○	○	○
フッ素鋼板		○	○	○
カラーステンレス		○	○	